



Seznam kabelů

F10\_001

Název kabelu	Zdroj (od)	Cíl (do)	Typ kabelu	Všechny žily	Použité žily	Průřez [mm]	Délka [m]	Funkční text	Grafická strana plánu kabelu
-W1R2(DA)	-X01	+RH	CXKH-R 5x6		5		40		
	-N								
	-PE								
-W1R2(UPS)	-X02	+RH	CXKH-R-J 5x6		5		40		
	-PE								
-W101	-X130A	-V101	CXKH-R-J 3x1,5		3		25		
	-N								
	-PE								
-W102	-X130B	-V102	CXKH-R-J 3x1,5		3		25		
	-N								
	-PE								
-W103	-X130C	-V103	CXKH-R-J 3x1,5		3		25		
	-N								
	-PE								
-WCPS1			JXFE-R 3x2x0,8		0		40		
-WCPS2			JXFE-R 3x2x0,8		0		30		
-WGND	-GND	-GND	H07V-K 6		1		200		
-WGND1	-GND	-GND1	H07V-K 6		1				
-WS1	-X111	-S1	CXKH-R-J 3x1,5		3		160		
	-PE								
-WS1.2	-S1.2.	-S1.2	CXKH-R-J 5x1,5		3		60		
-WS1.4	-S1.4.	-S1.4	CXKH-R-J 5x1,5		3		35		
-WS1.2.	-X111	-S1.2..	CXKH-R-J 3x1,5		3		50		
	-PE								
-WS1.4.		-S1.4..	CXKH-R-J 3x1,5		3		40		
	-PE								
-WS2	-X112	-S2	CXKH-R-J 3x1,5		3		140		
	-PE								
-WS3	-X113	-S3	CXKH-R-J 3x1,5		3		120		
	-PE								
-WS4.1	-S4.1.	-S4.1	CXKH-R-J 5x1,5		3		55		
-WS4.1.	-X114	-S4.1..	CXKH-R-J 3x1,5		3		90		
	-PE								
-WS5.1	-S5.1.	-S5.1	CXKH-R-J 5x1,5		3		90		
-WS5.1.	-X115	-S5.1..	CXKH-R-J 3x1,5		3		145		
	-PE								
-WS6.1	-X61	-S6.1 PIR	CXKH-R-J 5x1,5		5		50		
	-N								
	-PE								
-WS6.2	-X62	-S6.2 PIR	CXKH-R-J 5x1,5		5		50		
	-N								
	-PE								
-WZ1	-X11	-Z1	CXKH-R-J 3x2,5		3		95		
	-PE								
-WZ2	-X12	-Z2	CXKH-R-J 3x2,5		3		35		
	-PE								

Chráněno autorským právem. Předávání a rovněž rozmnožování tohoto dokumentu, využití a sdělení jeho obsahu jsou zakázána, nejsou-li výslovně dovolena.

Název kabelu	Zdroj (od)	Cíl (do)	Typ kabelu	Všechny žily	Použité žily	Průřez [mm]	Délka [m]	Funkční text	Grafická strana plánu kabelu
-WZ3	-X13	-Z3	CXKH-R-J 3x2,5		3		35		
	-PE								
-WZ4	-X14	-Z4	CXKH-R-J 3x2,5		3		75		
	-PE								
-WZ5	-X15	-Z5	CXKH-R-J 3x2,5		3		45		
	-PE								
-WZ6	-X16	-Z6	CXKH-R-J 3x2,5		3		30		
	-PE								
-WZ7	-X17	-Z7	CXKH-R-J 3x2,5		3		75		
	-PE								
-WZ8	-X18	-Z8	CXKH-R-J 3x2,5		3		80		
	-PE								
-WZ9	-X19	-Z9	CXKH-R-J 3x2,5		3		45		
	-PE								
-WZ10	-X20	-Z10	CXKH-R-J 3x2,5		3		110		
	-PE								
-WZ11	-X21	-Z11	CXKH-R-J 3x2,5		3		20		
	-PE								
-WZ12	-X22	-Z12	CXKH-R-J 3x2,5		3		20		
	-PE								
-WZ13	-X23	-Z13	CXKH-R-J 3x2,5		3		15		
	-PE								
-WZ14	-X24	-Z14	CXKH-R-J 3x2,5		3		125		
	-PE								
-WZ15	-X25	-Z15	CXKH-R-J 3x2,5		3		100		
	-PE								
-WZ16	-X26	-Z16	CXKH-R-J 3x2,5		3		30		
	-PE								
-WZ21	-X31	-Z21	CXKH-R-J 3x2,5		3		30		
	-PE								
-WZ22	-X32	-Z22	CXKH-R-J 3x2,5		3		30		
	-PE								
-WZ23	-X33	-Z23	CXKH-R-J 3x2,5		3		45		
	-PE								
-WZ24	-X34	-Z24	CXKH-R-J 3x2,5		3		35		
	-PE								
-WZ25	-X35	-Z25	CXKH-R-J 3x2,5		3		50		
	-PE								
-WZ26	-X36	-Z26	CXKH-R-J 3x2,5		3		40		
	-PE								
-WZ101	-X121	-Z101	CXKH-R-J 3x2,5		3		30		
	-PE								
-WZ102	-X122	-Z102	CXKH-R-J 3x2,5		3		25		
	-PE								
-WZ103	-X123	-Z103	CXKH-R-J 3x2,5		3		40		
	-PE								

Chráněno autorským právem. Předávání a rovněž rozmnožování tohoto dokumentu, využití a sdělení jeho obsahu jsou zakázána, nejsou-li výslovně dovolena.

F10\_001

[illegible]

Chráněno autorským právem. Předávání a rovněž rozmnožování tohoto dokumentu, využití a sdělení jeho obsahu jsou zakázána, nejsou-li výslovně dovolena.

0

1

2

3

4

5

6

7

8

9

ROZVÁDĚČ +1R2

REF. TYP ROZVÁDĚČE:

DLE DODAVATELE

DRUH ROZVÁDĚČE:

OCELOPLECHOVÝ, SKŘÍŇOVÝ

ROZMĚRY:

800 x 1800 x 250

KRYTÍ:

IP40/20

PŘÍVOD:

SHORA

VÝVODY:

NAHORU

ZPŮSOB MONTÁŽE:

POD-OMÍTKOVÝ ROZVÁDĚČ

OTEVÍRÁNÍ DVEŘÍ:

ZLEVA DOPRAVA

PANTY DVEŘÍ:

ČELNĚ VPRAVO

ZKRATOVÁ ODOLNOST:

Ik" = 10 kA, ip = 16,9 kA, přístroje 10 kA

NAPÁJECÍ SÍŤ:

L1, L2, L3, N, PE, 50 Hz, 400/230 V, TN-C-S

OCHR. PŘED DOTYK. NAPĚTÍM:

ČSN 33 2000-4-41 ed. 3

OCHRANNÁ OPATŘENÍ:

IZOLACE, KRYTY A PŘEPÁŽKY (viz odstavec 411)

AUT. ODPOJENÍ OD ZDROJE (viz odstavec 412)

UZEMNĚNÍ, POSPOJENÍ (viz odstavec 415.2)

ZVÝŠENÁ OPATŘENÍ:

DVOJITÁ NEBO ZESÍLENÁ IZOLACE

PROUDOVÝMI CHRÁNIČI

VNĚJŠÍ VLVIVY:

DLE PROTOKOLU O URČENÍ VNĚJŠÍCH VLVIVŮ; SAM. PŘÍLOHA

PROVEDENÍ DLE:

SOUBOR NOREM ČSN EN 61439-1 AŽ -7

BARVY ŽIL KABELŮ:

BN = BROWN = HNĚDÁ  
BK = BLACK = ČERNÁ  
GY = GREY = ŠEDÁ  
BU = BLUE = MODŘÁ  
GNYE = GREEN-YELLOW = ZELENO-ŽLUTÁ

BEZPEČNOSTNÍ TABULKY:

0102 - POZOR, NAPĚTÍ ŽIVOTU NEBEZPEČNÉ  
4301 - NEHAS VODOU ANI PĚNOVÝMI PŘÍSTROJI

POZNÁMKY K REALIZACI:

- PŘI VEDENÍ KABELŮ SHORA SE PŘEDPOKLÁDÁ UMÍSTĚNÍ PŘÍPOJNIC V DOLNÍ ČÁSTI ROZVÁDĚČE.

- ROZVÁDĚČE JSOU VÝROBKY DLE ZÁKONA 90/2016 Sb. A NV 118/2016 Sb., JEJICH PODROBNĚJŠÍ TECHNICKÉ DOKUMENTACE JSOU TEDY SOUČÁSTÍ DODÁVKY ZHOTOVITELE.

- DLE ČLÁNKU 10.10.1 NORMY ČSN EN 61439-1 ed. 2 BUDE VÝROBCEM ROZVÁDĚČE PROVEDEN VÝPOČET OTEPLENÍ, PŘÍPADNĚ BUDOU PROVEDENA NUTNÁ OPATŘENÍ PRO SNÍŽENÍ TEPELNÉHO ZATÍŽENÍ.

- MEZI JEDNOTLIVÉ MODULOVÉ JISTIČÍ PRVKY BUDOU Z DŮVODU LEPŠÍHO TEPELNÉHO ROZPTYLU INSTALOVÁNY PŮL-MODULOVÉ DISTANČNÍ VLOŽKY.

- PROPOJOVACÍ VODIČE V ROZVÁDĚČI BUDOU DIMENZOVÁNY DLE ČSN EN IEC 61439-1 ed.3, PŘÍLOHY H.

- PRŮŘEZY SVOREK V ROZVÁDĚČI BUDOU DIMENZOVÁNY DLE ČSN EN IEC 61439-1 ed. 3, PŘÍLOHY A.

- VE SKŘINI BUDE PONECHÁN PROSTOR PRO MOŽNOST PŘÍPADNÉHO DOPLNĚNÍ PRVKŮ; ROZVRŽENÍ PRVKŮ TEDY BUDE CO NEJVÍCE HOSPODÁRNÉ S OHLEDEM NA MOŽNOST BUDOUČÍHO DOZBOJENÍ.

- V PROJEKTU NEJSOU UVEDENY REFERENČNÍ VÝROBCI V SOULADU SE ZÁKONEM O ZADÁVÁNÍ VEŘEJNÝCH ZAKÁZEK (134/2016 Sb.); PŘEDPOKLÁDÁ SE UŽITÍ STŘEDNÍ JAKOSTI PŘÍSTROJŮ.

MĚŘÍTKO 1:10

+1R2

POZOR !  
ZAŘÍZENÍ MÁ DVA  
SÍŤOVÉ PŘÍVODY

1800 mm

800 mm

4

Zpracoval  
Ing. Michael Dvořák

Název projektu  
ZZS JMK Břeclav +1R2  
Zapojení rozváděče +1R2

Zhotovitel  
DVOŘÁKM

Číslo projektu  
IEC\_bas001  
Číslo výkresu

EPLAN GmbH & Co. KG

Popis strany  
POLE 1 - vstupní uspořádání

Datum  
31.10.2024

Objekt / funkční přiřazení

Místo montáže

=S0 101

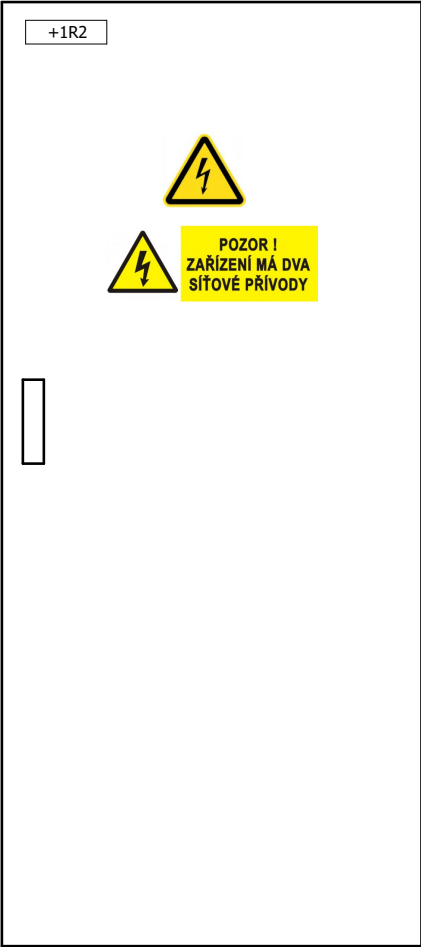
+1R2

Strana  
List

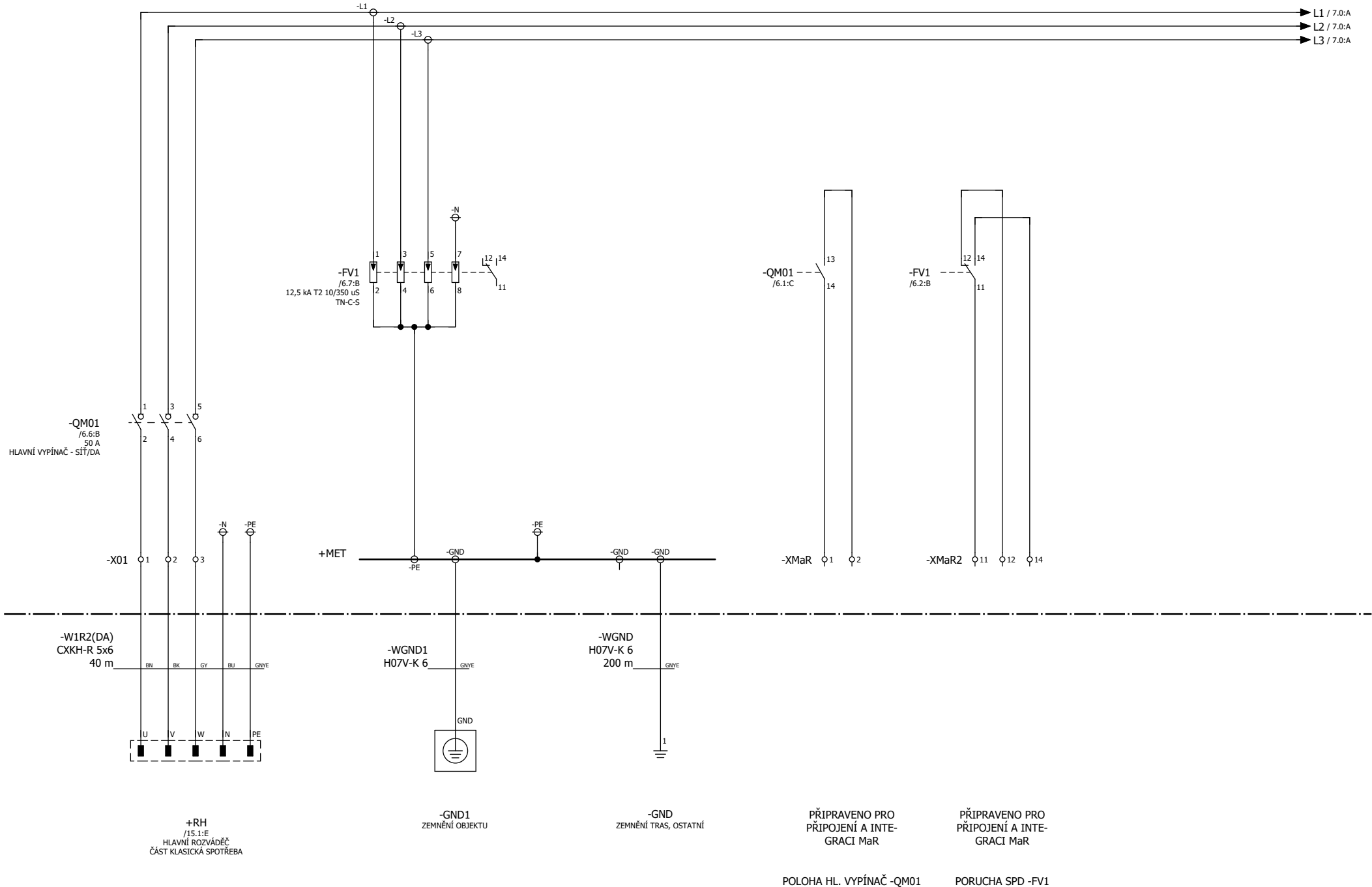
5  
z  
21

5

6



Chráněno autorským právem. Předávání a rovněž rozmnožování tohoto dokumentu, využití a sdělení jeho obsahu jsou zakázána, nejsou-li výslovně dovolena.



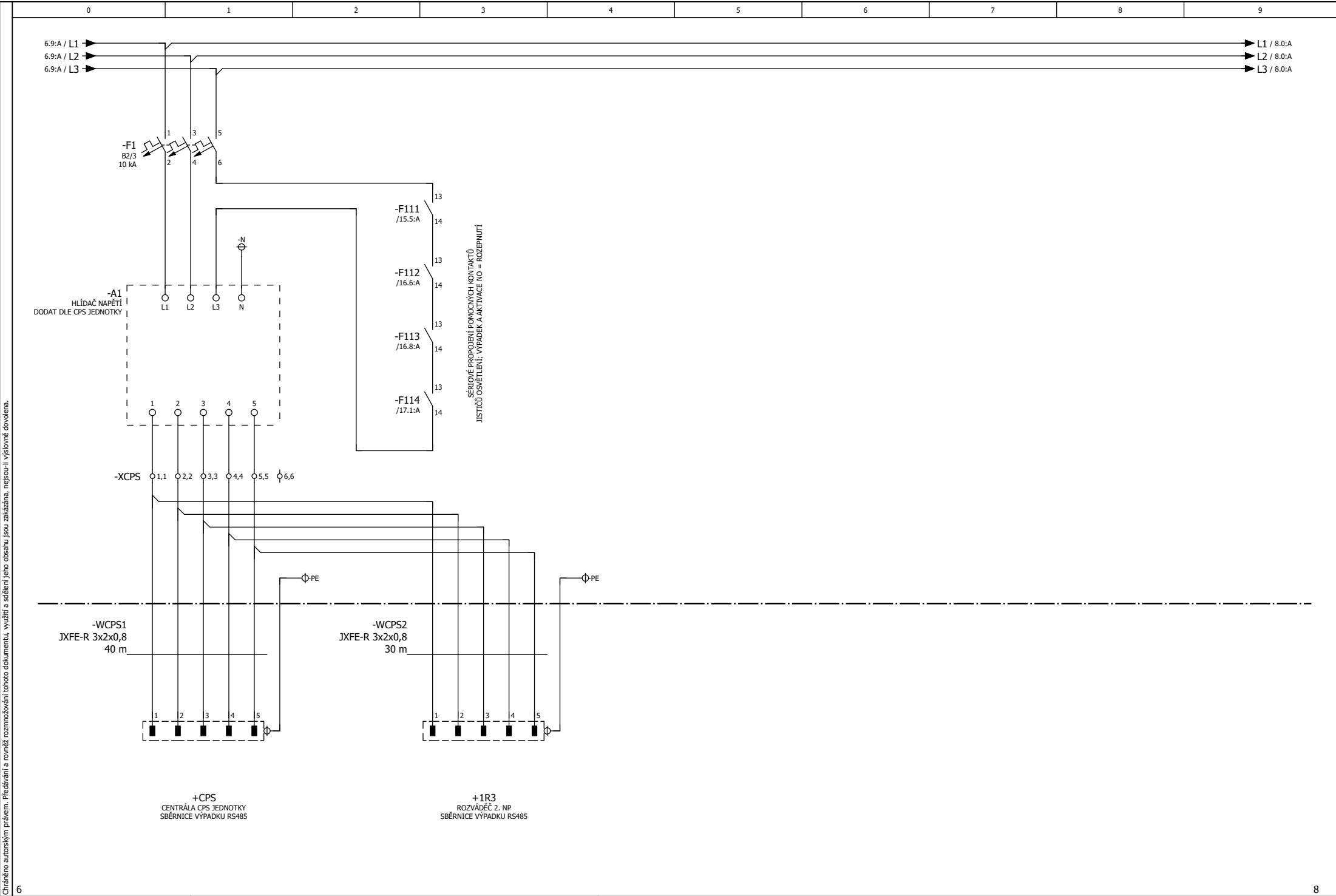
PŘÍPRAVENO PRO  
PŘÍPOJENÍ A INTE-  
GRACI MaR

PŘÍPRAVENO PRO  
PŘÍPOJENÍ A INTE-  
GRACI MaR

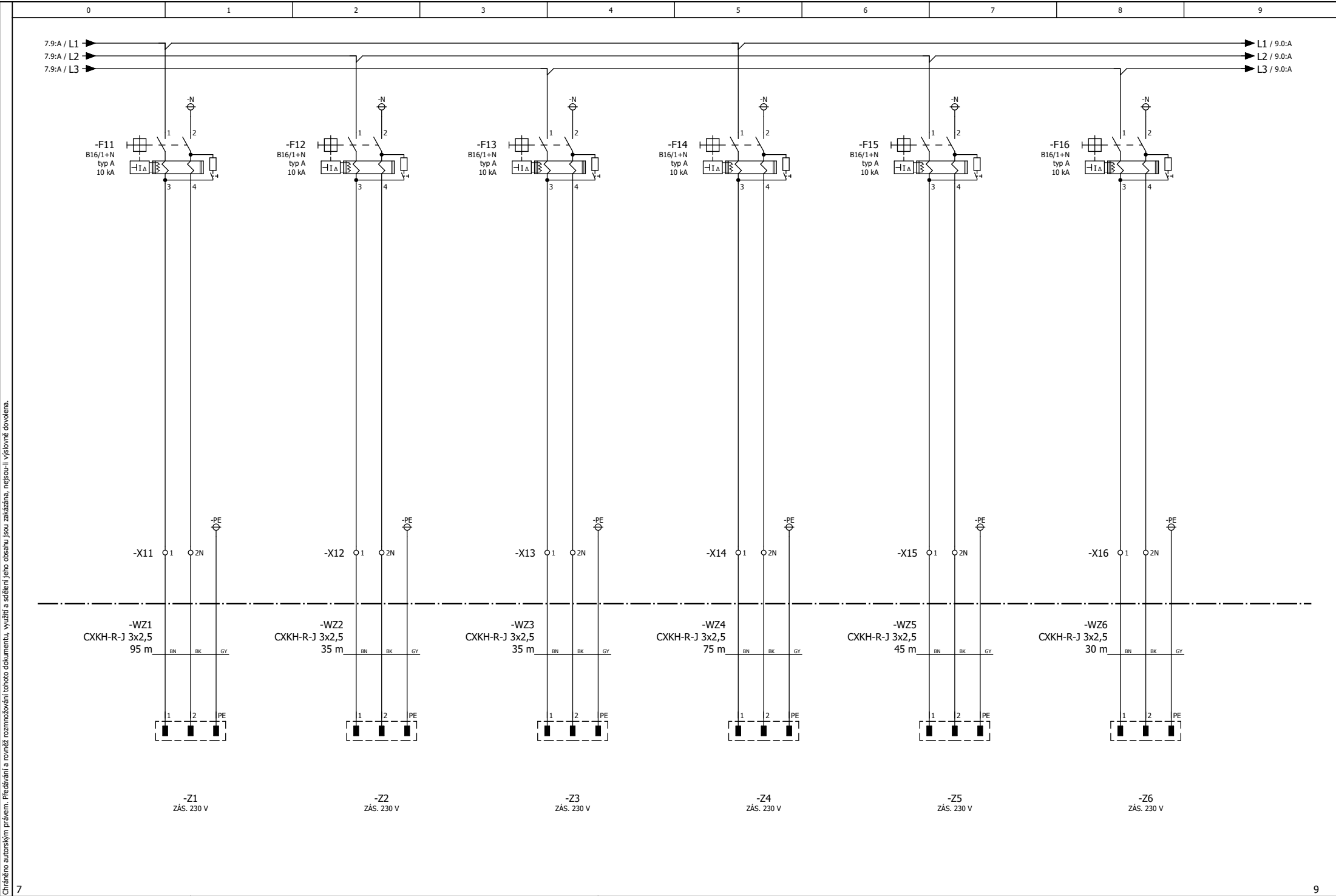
POLOHA HL. VYPÍNAČ -QM01

PORUCHA SPD -FV1

Chráněno autorským právem. Předávání a rovněž rozmnožování tohoto dokumentu, využití a sdělení jeho obsahu jsou zakázána, nejsou-li výslovně dovolena.

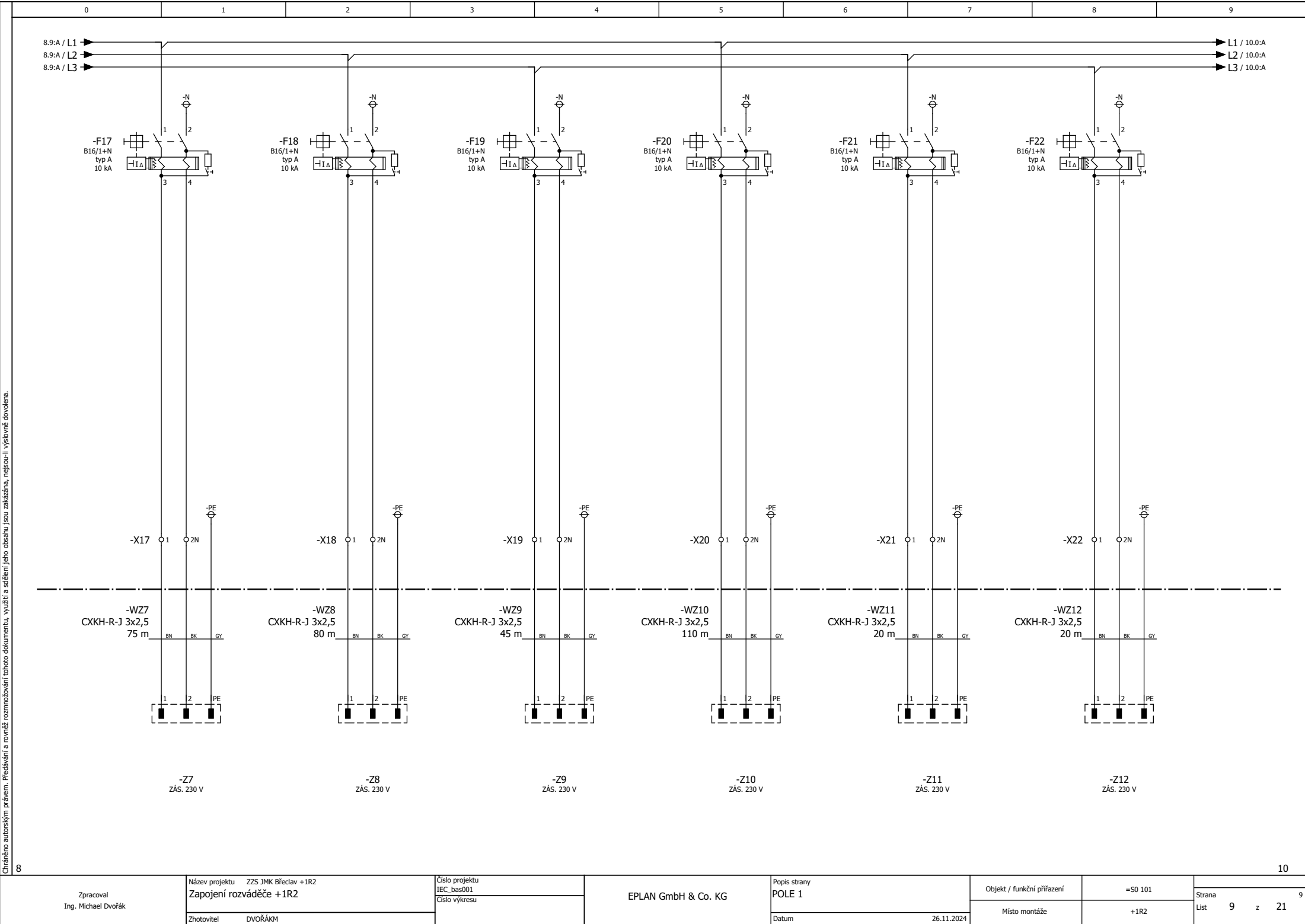


Chránilo autorským právem. Předávání a rovněž rozmnožování tohoto dokumentu, využití a sdělení jeho obsahu jsou zakázána, nejsou-li výslovně dovolena.

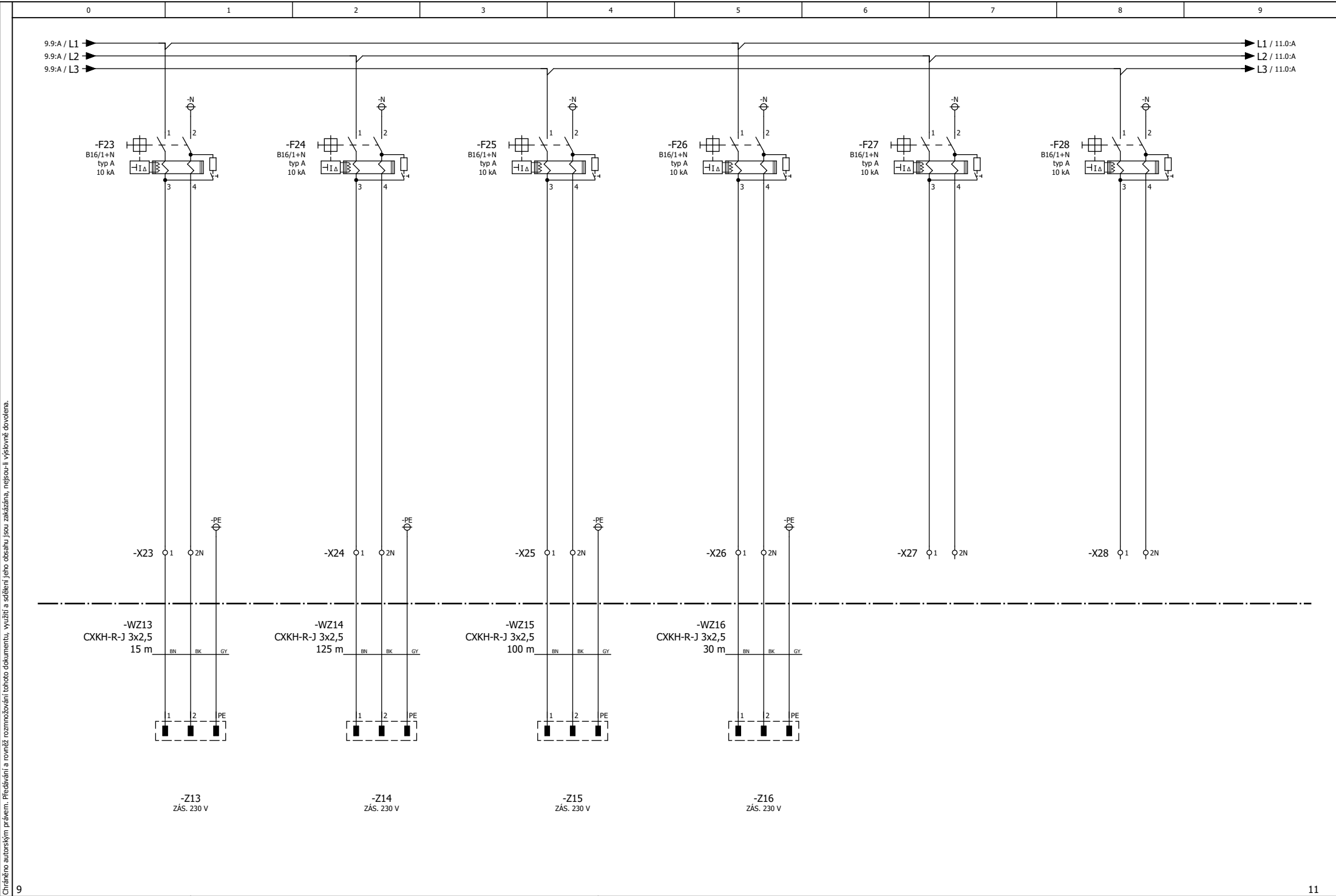




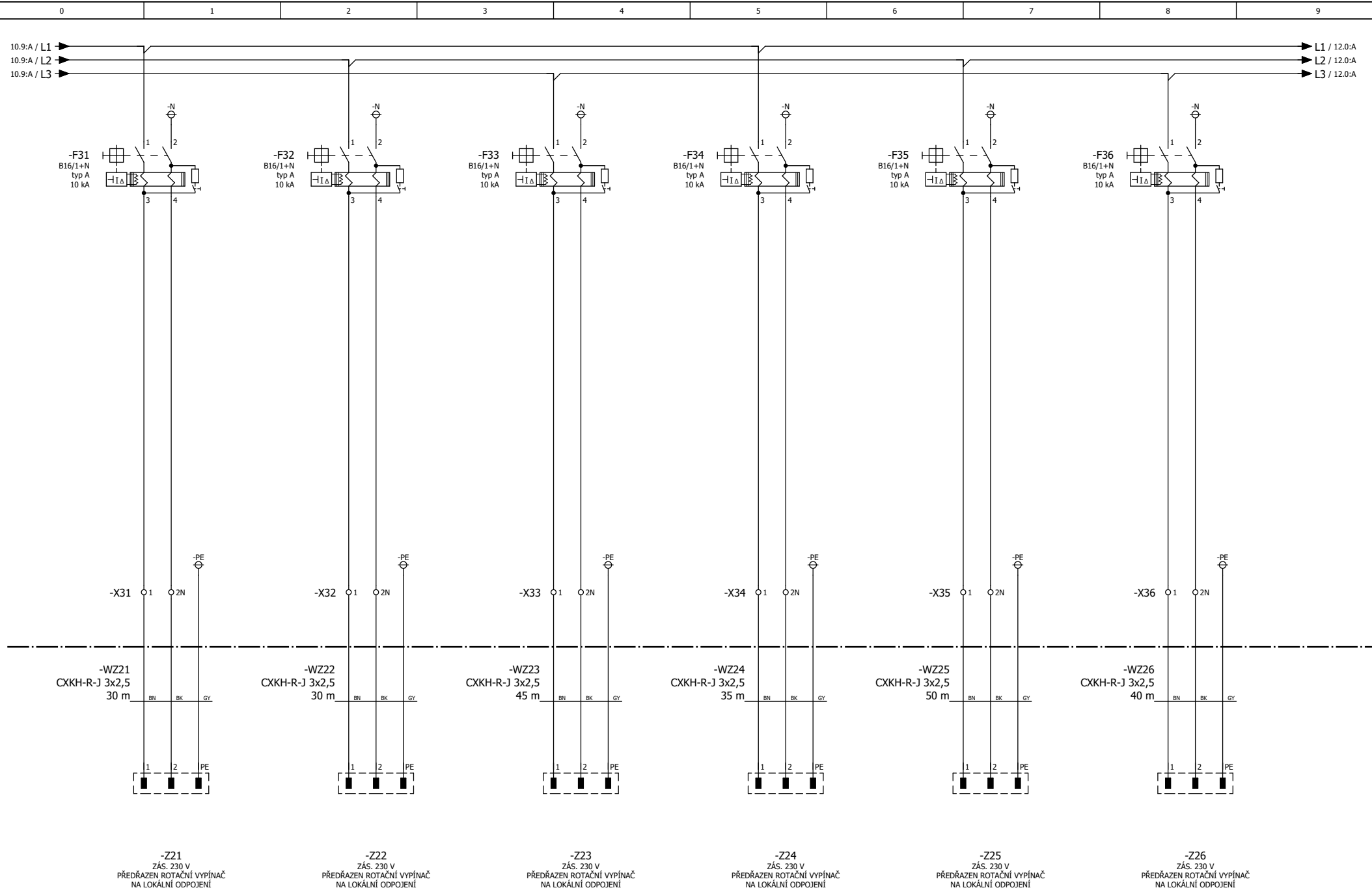
Chráněno autorským právem. Předávání a rovněž rozmnožování tohoto dokumentu, využití a sdělení jeho obsahu jsou zakázána, nejsou-li výslovně dovolena.



Chránilo autorským právem. Předávání a rovněž rozmnožování tohoto dokumentu, využití a sdělení jeho obsahu jsou zakázána, nejsou-li výslovně dovolena.

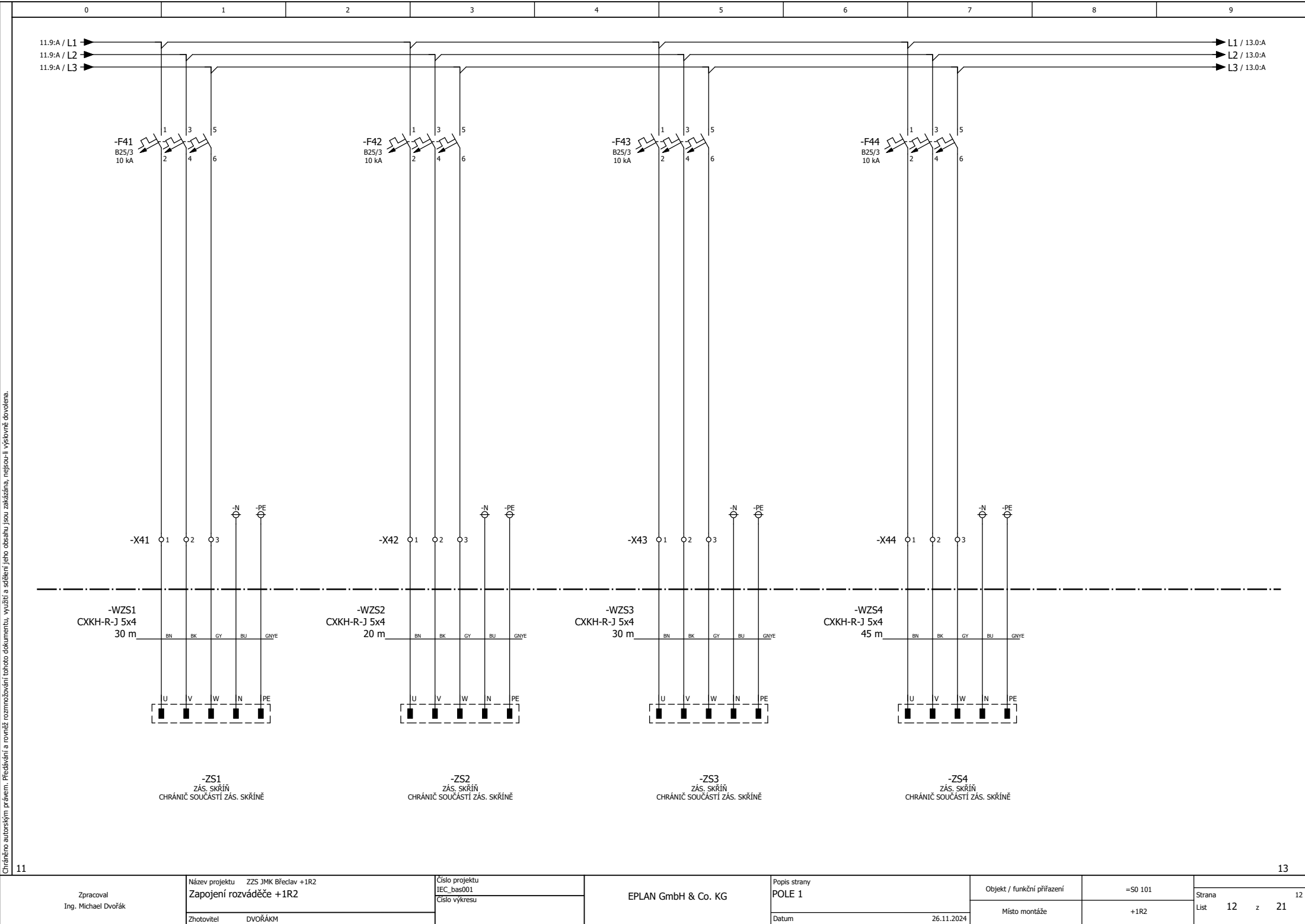


Chráněno autorským právem. Předávání a rovněž rozmnožování tohoto dokumentu, využití a sdělení jeho obsahu jsou zakázána, nejsou-li výslovně dovolena.



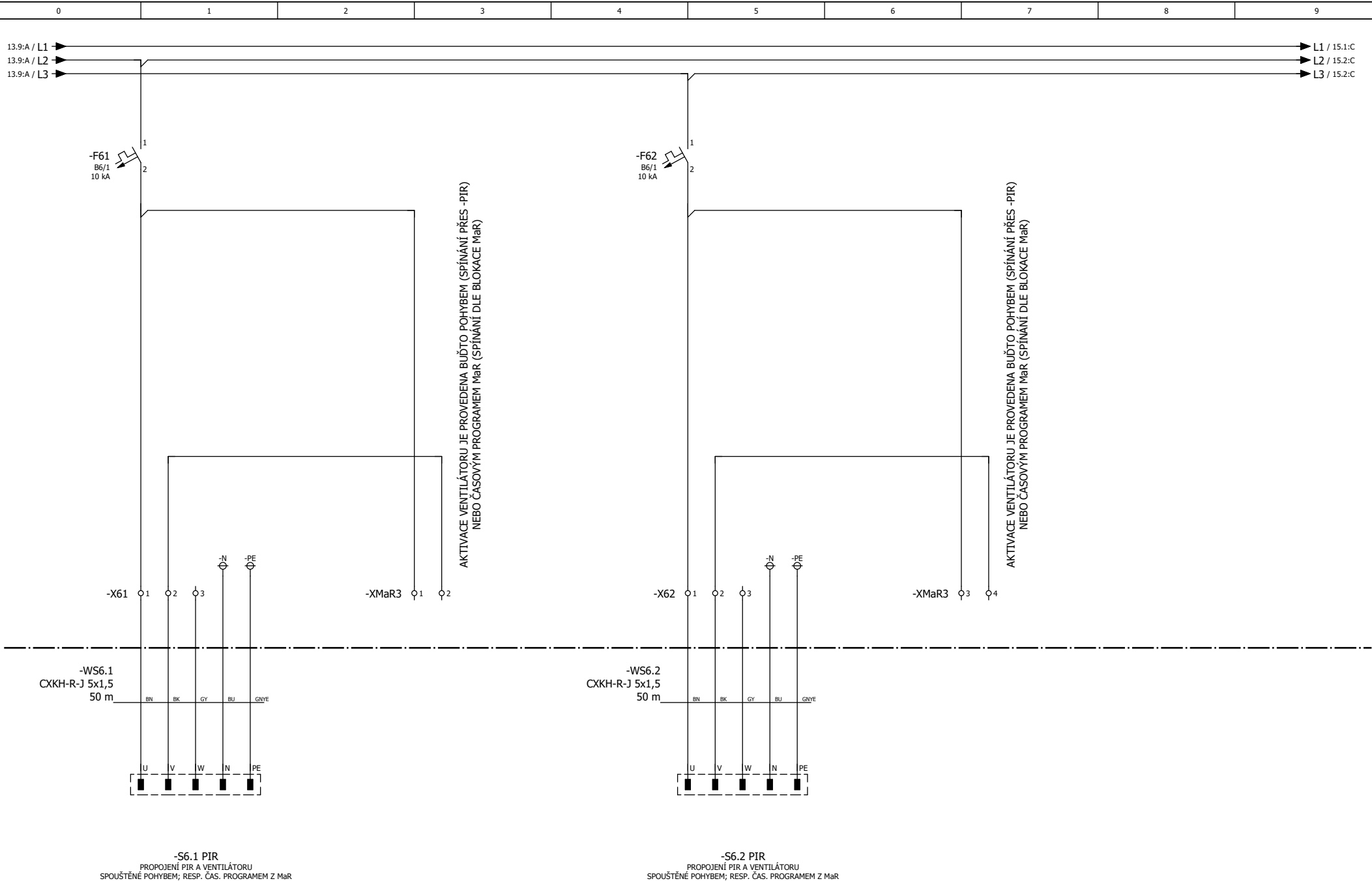
Zpracoval Ing. Michael Dvořák	Název projektu ZZS JMK Břeclav +1R2 Zapojení rozváděče +1R2	Číslo projektu IEC_bas001 Číslo výkresu	EPLAN GmbH & Co. KG	Popis strany POLE 1	Objekt / funkční přiřazení	=S0 101	Strana List 11 z 21
					Místo montáže	+1R2	

Chráněno autorským právem. Předávání a rovněž rozmnožování tohoto dokumentu, využití a sdělení jeho obsahu jsou zakázána, nejsou-li výslovně dovolena.





Chráněno autorským právem. Předávání a rovněž rozmnožování tohoto dokumentu, využití a sdělení jeho obsahu jsou zakázána, nejsou-li výslovně dovolena.

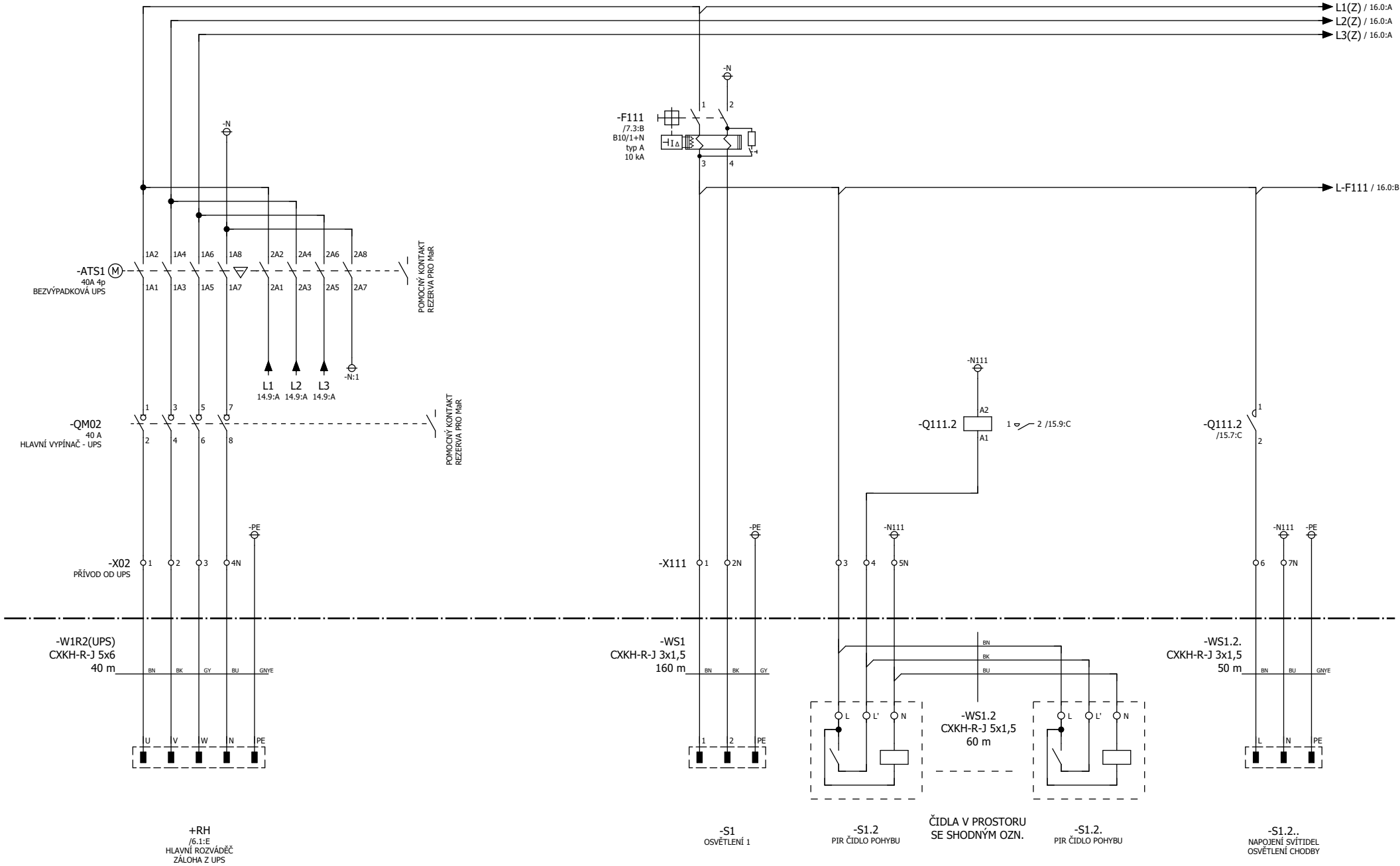


POZNÁMKA K ZAPOJENÍ PIR ČIDEL S VENTILÁTORY

HNĚDÝ = STÁLÁ FÁZE (NAPOJENÍ DO ČIDLA)  
ČERNÝ = SPÍNANÁ FÁZE - Z PIR A Z MaR (NAPOJENÍ DO VÝSTUPU ČIDLA - PROPOJ DO VENTILÁTORU)  
ŠEDÝ = REZERVA

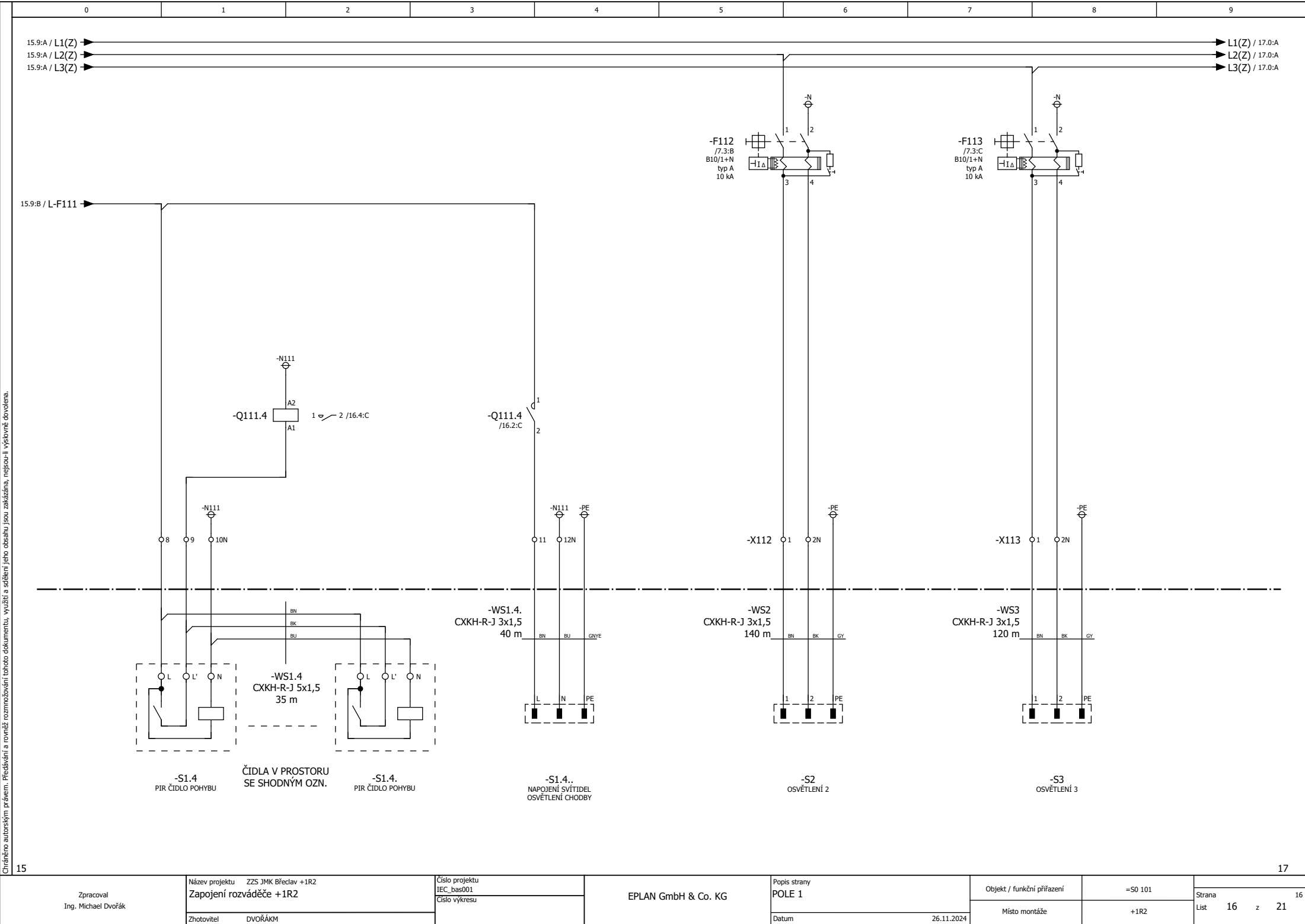
Zpracoval Ing. Michael Dvořák	Název projektu    ZZS JMK Břeclav +1R2	Číslo projektu IEC_bas001	EPLAN GmbH & Co. KG	Popis strany POLE 1	Objekt / funkční přiřazení	=S0 101			
	Zapojení rozváděče +1R2	Číslo výkresu		Strana 14					
	Zhotovitel    DVOŘÁKM				Datum    26.11.2024	Místo montáže	+1R2	List    14    z    21	

Chráněno autorským právem. Předávání a rovněž rozmnožování tohoto dokumentu, využití a sdělení jeho obsahu jsou zakázána, nejsou-li výslovně dovolena.



Zpracoval Ing. Michael Dvořák	Název projektu    ZZS JMK Břeclav +1R2	Číslo projektu IEC_bas001	EPLAN GmbH & Co. KG	Popis strany POLE 1	Objekt / funkční přiřazení	=S0 101			
	Zapojení rozváděče +1R2	Číslo výkresu		Strana					

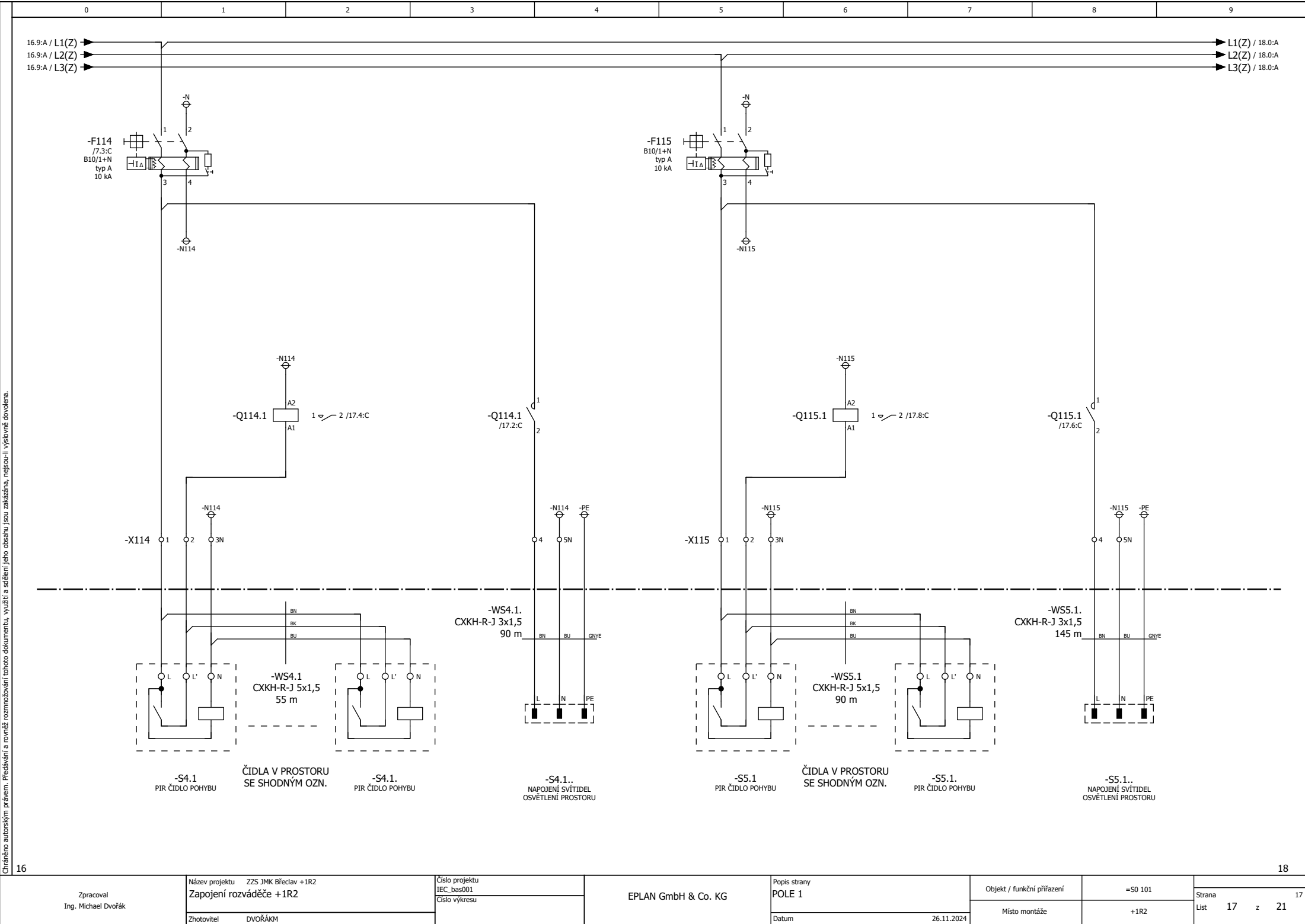
Chráněno autorským právem. Předávání a rovněž rozmnožování tohoto dokumentu, využití a sdělení jeho obsahu jsou zakázána, nejsou-li výslovně dovolena.



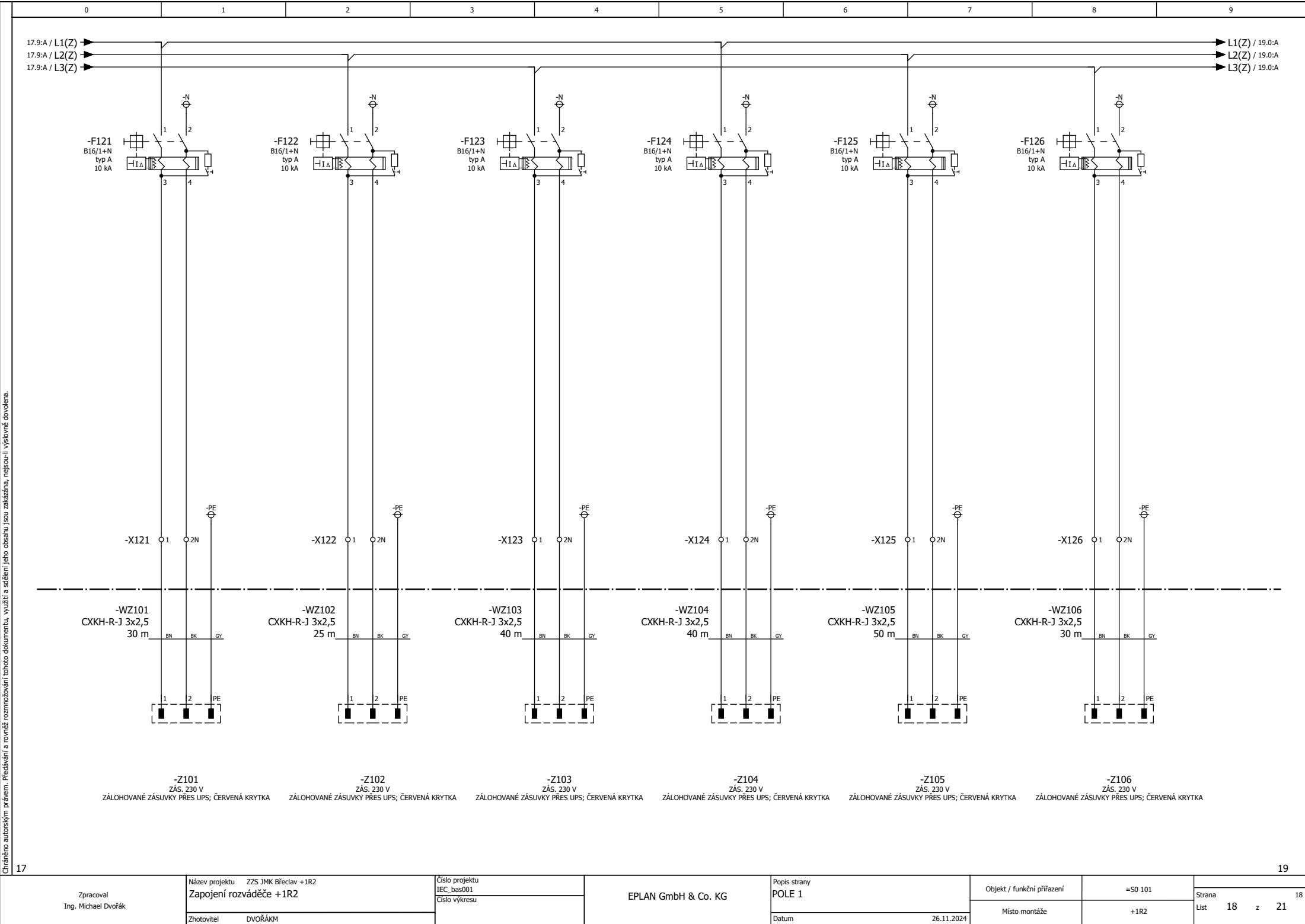
15		17						
Zpracoval Ing. Michael Dvořák	Název projektu    ZZS JMK Břeclav +1R2 Zapojení rozváděče +1R2	Číslo projektu IEC_bas001	EPLAN GmbH & Co. KG	Popis strany POLE 1	Objekt / funkční přiřazení	=S0 101	Strana 16	
	Číslo výkresu	Datum 26.11.2024		Místo montáže		+1R2	List 16 z 21	
	Zhotovitel    DVOŘÁKM							



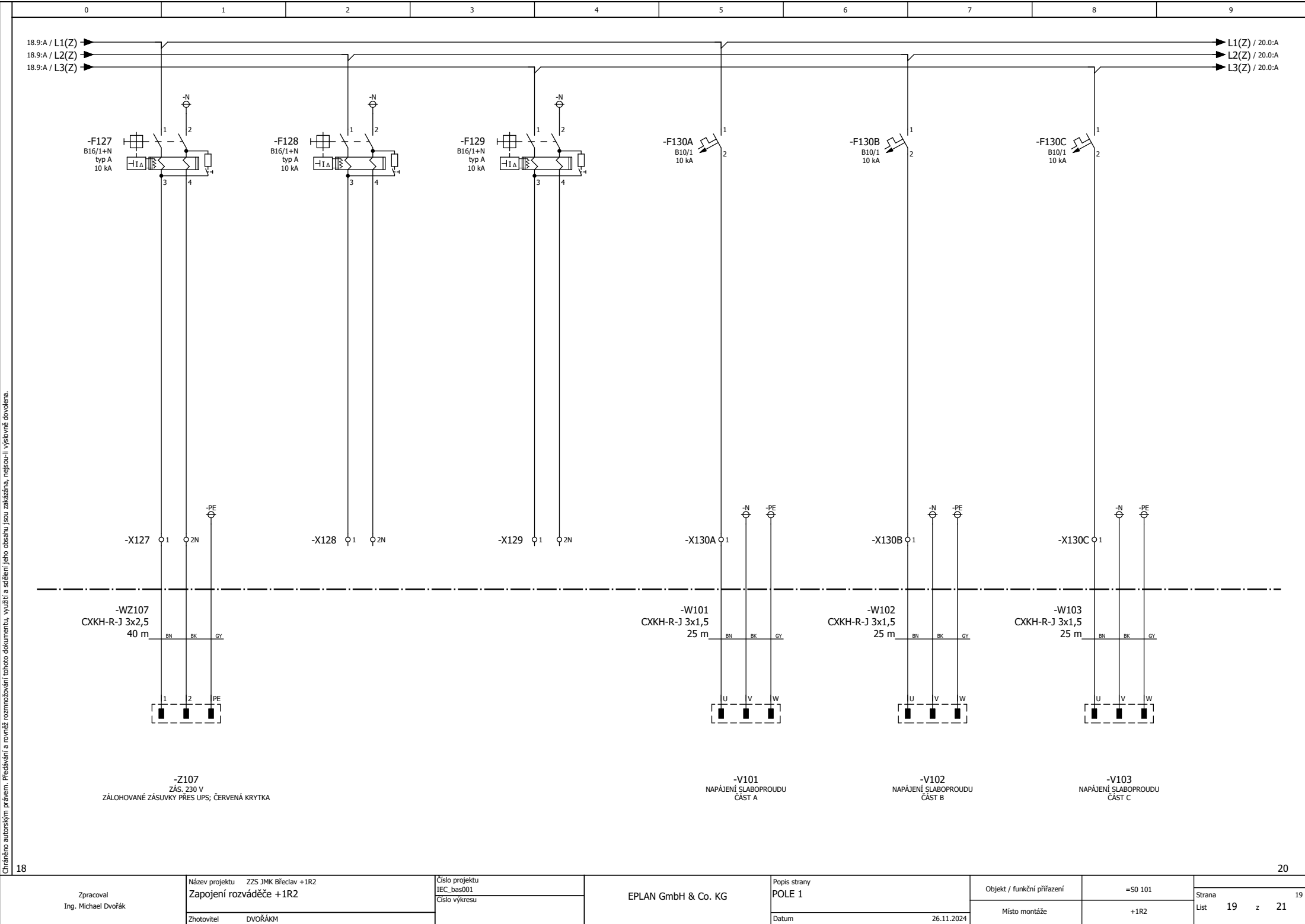
Chráněno autorským právem. Předávání a rovněž rozmnožování tohoto dokumentu, využití a sdělení jeho obsahu jsou zakázána, nejsou-li výslovně dovolena.



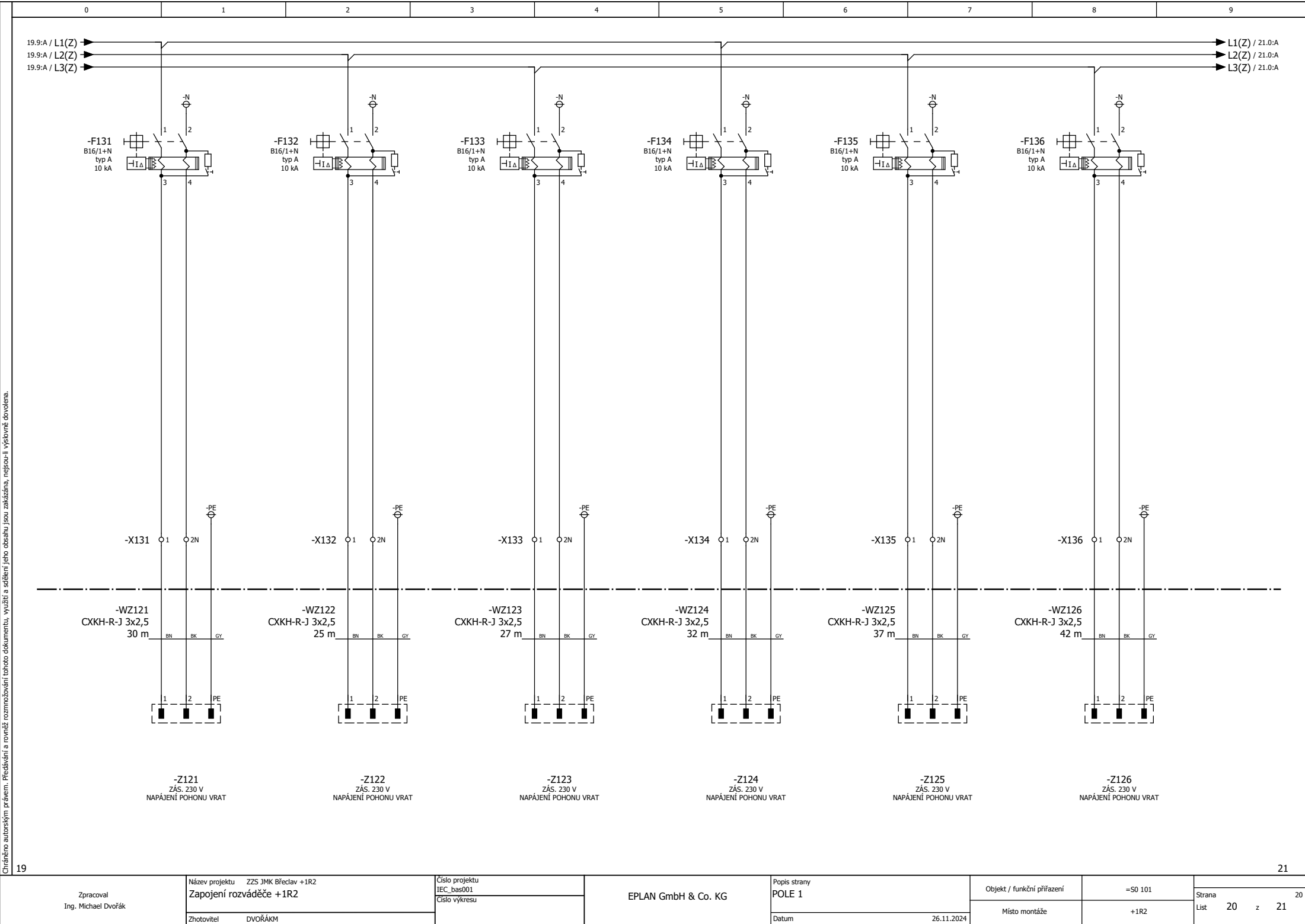
Chráno autorským právem. Předávání a rovněž rozmnožování tohoto dokumentu, využití a sdělení jeho obsahu jsou zakázána, nejsou-li výslovně dovolena.



Chránilo autorským právem. Předávání a rovněž rozmnožování tohoto dokumentu, využití a sdělení jeho obsahu jsou zakázána, nejsou-li výslovně dovolena.



Chráněno autorským právem. Předávání a rovněž rozmnožování tohoto dokumentu, využití a sdělení jeho obsahu jsou zakázána, nejsou-li výslovně dovolena.



Chráněno autorským právem. Předávání a rovněž rozmnožování tohoto dokumentu, využití a sdělení jeho obsahu jsou zakázána, nejsou-li výslovně dovolena.

